



꿈은 도전으로 빛난다

2021
SHIN CHEON
HIGH SCHOOL



신천고등학교
SHIN CHEON HIGH SCHOOL

01

당당하게 꿈을 키우는 행복한 혁신학교

꿈 가득 행복한 학교!

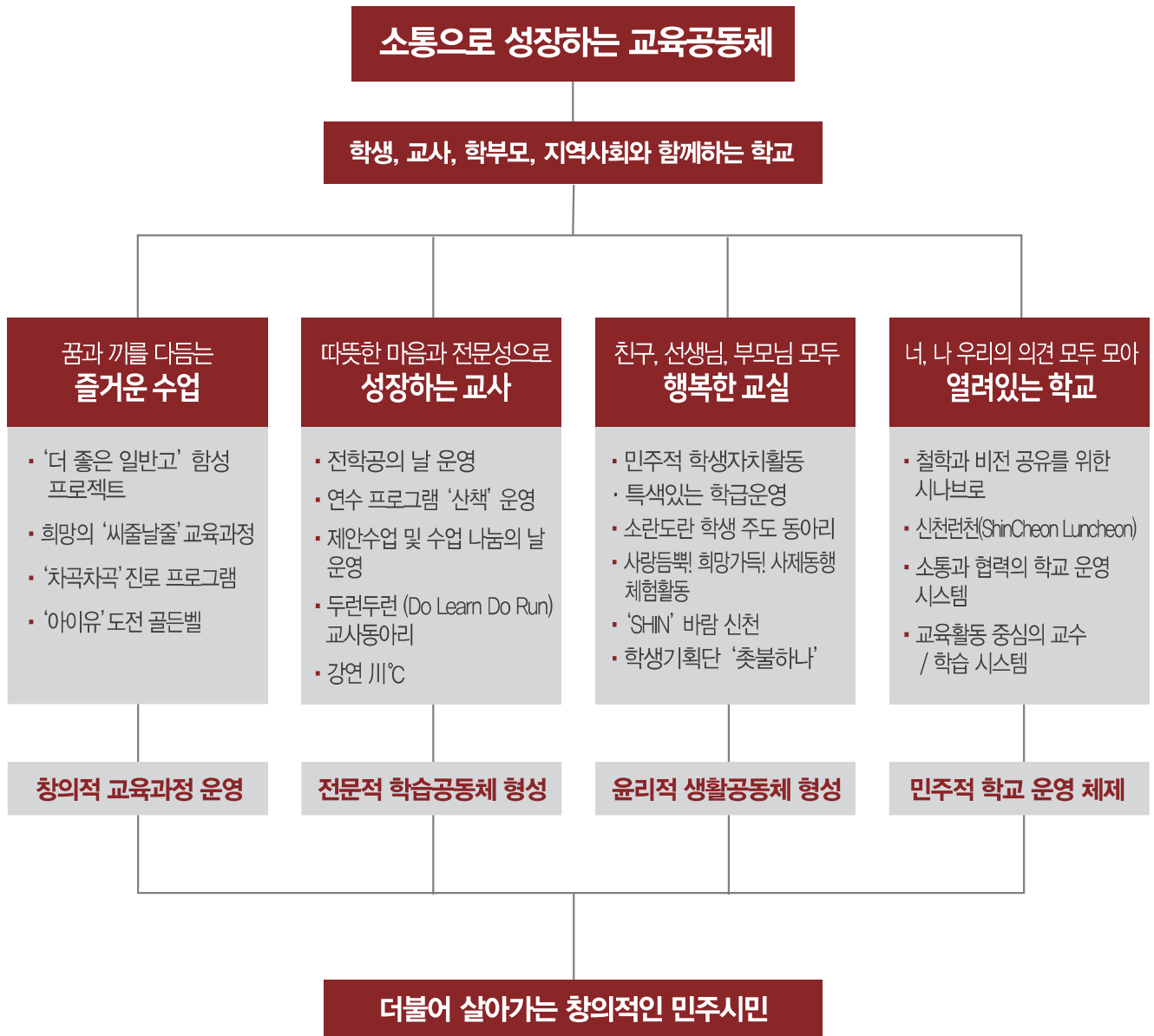
- 사랑으로 학생의 꿈과 끼를 살려주는 행복한 선생님
- 진정한 배움을 깨달아 미래를 꿈꾸는 행복한 학생
- 자녀의 꿈을 지지하는 행복한 부모님
- 배움으로 성장하는 행복한 배움터

기본(ABC)에 충실한 끼가 넘치는 신천인!

- **A** : Ambition 큰 꿈(아망)을 키우는 신천인
- **B** : Bravery 용기를 가지고 담대하게 나아가는 신천인
- **C** : Challenge 열정을 가지고 도전하는 신천인
- **D** : 넘치는 끼를 갖고 닦아 미래를 준비하는 신천인



학교 교육비전



02

2020학년도 대학 진학 현황

대학명 (서울, 경기, 인천)	합격 인원	대학명 (서울, 경기, 인천)	합격 인원	대학명 (서울, 경기, 인천)	합격 인원	대학명 (기타지역)	합격 인원
서울대학교	1	KC대학교	3	한국외대 (글로벌)	1	강원대	9
				안양대학교	10	건국대 (글로벌)	1
이화여대	2	삼육대학교	1	한국산기대	1	건양대	5
교대	6	서울한영신대	1	강남대학교	5	경동대	4
교원대학교	1	한국체대	1	을지대학교	1	경운대	3
경희대학교	5	한국외대	5	대진대학교	1	광주대	1
서강대학교	1	한양대(에리카)	3	동양대 (동두천캠퍼스)	1	나사렛대	1
서울시립대학교	2	가톨릭대학교	3			남서울대	4
중앙대학교	1	아주대학교	7			대구가톨릭대	1
한양대학교	1	인하대학교	5			동국대 (경주)	2
동국대학교	2	인천대학교	6			배재대	2
건국대학교	4	한국항공대학교	1			백석대	2
숙명여대	1	가천대학교	2			상지대	3
세종대학교	12	신한대학교	2			선문대	5
국민대학교	6	수원대학교	4			우석대	2
단국대학교	2	용인대학교	8			우송대	3
서경대학교	5	협성대학교	6			전주대	3
상명대학교	1	한세대학교	4			중부대	5
성공회대학교	2	서울신대	2			청주대	2
명지대학교	9	한신대학교	5			한국교원대	1
광운대학교	5	경기대학교	3			초당대	4
송실대학교	1	성결대학교	19			호서대	11
합계	서울, 인천, 경기(4년제)			174	기타지역(4년제)		107



고입 입학 성적

내신	190	180	170	160	150	140	130	120	110	소계	커트라인
2018학년도	12	24	33	34	34	44	45	22	12	260	114,466
2019학년도	16	29	33	39	39	40	48	16	0	260	126,520
2020학년도	19	35	32	32	34	34	37	27	0	250	121.5

03

2021학년도 신입생 3개 학년 교육과정

교과 영역	교과 (군)	과목	기준 단위	운영단위				1학년		2학년		3학년		영역 합계	필수 이수 단위
				공동	일반	진로	전문	1학기	2학기	1학기	2학기	1학기	2학기		
기초	국어	국어	8	8				4	4					24	10
		문학	5		4					4					
		독서	5		4						4				
		언어와 매체	5		4						4				
		화법과 작문	5		4							4			
	수학	수학	8	8				4	4					24	10
		수학Ⅰ	5		4					4					
		수학Ⅱ	5		4						4				
		확률과 통계	5		6						3	3			
	영어	영어	8	8				4	4					24	10
		영어Ⅰ	5		4					4					
		영어Ⅱ	5		4						4				
		영어독해와 작문	5		4							4			
		진로영어	5			4							4		
	한국사	한국사	6	6		4		3	3					6	6
	기초교과 선택	심화국어 / 기하 / 수학과제탐구[택1]	5			4				2	2			4	
탐구	사회	통합사회	8	6				3	3					6	10
	과학	통합과학	8	6				3	3					8	12
		과학탐구실험	2	2				1	1						
체육 · 예술	체육	체육	5		4			2	2					12	10
		운동과 건강	5		4					2	2				
		스포츠 생활	5			4						2	2		
	예술	음악 연주↔미술 창작	5			2→2		2	2					12	10
		음악	5		4					2	2				
		미술			4							2	2		
생활 · 교양	기술·가정 제2외국어 한문 / 교양	한문Ⅰ ↔ 정보	5		3→3			3	3					14	16
		진로와 직업	5		2			1	1						
		기술·가정↔일본어Ⅰ/ 중국어Ⅰ / 독일어Ⅰ / 프랑스어Ⅰ / 스페인어Ⅰ [택1]	5		3→3					3	3				
교과영역간 선택과목	사회·문화 / 경제 / 한국지리/생활과윤리 / 세계사 / 물리학Ⅰ / 화학Ⅰ / 생명과학Ⅰ / 지구과학Ⅰ / 프로그래밍	[택3]	5			6				3	3			48	
			5			6				3	3				
			5			6				3	3				
	미적분 / 윤리와사상 / 세계지리 / 정치와 법 / 동아시아사 / 물리학Ⅱ/ 화학Ⅱ/ 생명과학Ⅱ/지구과학Ⅱ/ 생활과 과학	[택3]	5			6						3	3		
			5			6						3	3		
			5			6						3	3		
	고전읽기 / 경제수학 / 영어권문화 / 여행지리 / 사회문제탐구 / 과학사 / 과학과제연구 / 가정과학 / 공학일반 / 중국어Ⅱ/ 일본어Ⅱ/ 정보과학	[택3]	5			4						2	2		
			5			4						2	2		
			5			4						2	2		
학기별 이수단위 소개		—	—	—	—	—	—	30	30	30	30	30	30	180	

04

다양한 교육과정 개설 및 운영

고교학점제
연구학교

진로에 따라 필요한 과목을 선택·이수하여 졸업을 인정 받는 교육과정

- 선택중심 교육과정 디자인을 통한 과목 선택권 확대
- '신천同그라미' 맞춤형 진로·진학 설계를 통한 학생 자기주도적 교육과정 설계
- 학생 참여형 수업으로 생각하는 힘을 키우는 수업과 평가

교과특성화학교
(정보과학융합)

학생의 미래에 대한 시야를 넓혀주고 교과 전문교육, 체험 및 탐구 활동, 진로체험활동 등을 통해 컴퓨팅 사고력과 통찰력을 두루 갖춘 미래형 인재를 기르기 위한 특색교육과정

- 중점과목 : 프로그래밍(2학년), 정보과학(3학년)
- 특성화 동아리 : 프로그래밍, 대장간, 3D모델링, 고딩코딩반
- 진로심화과정 : EV3로봇(파이썬언어), 드론교육, 3D프린팅 모델링 특강

교육과정
클러스터

학생들의 과목 선택권을 보장하기 위해 인근 지역 학교 간 상호 협력하여 운영

- 풍부한 학습 경험 제공 및 학생 진로 맞춤형 교육과정
- 프랑스어회화 I, 융합과학탐구, 국제경제

주문형
강좌 운영

학생 과목 선택권 확대를 통한 진로 개척 역량 강화

- 학생 자기주도적 학습능력 강화
- 일과중 운영 과목 : 경제, 물리학II, 과학사
- 방과후 운영 과목 : 로봇기초, 보건, 심리학, 합주

05

소란도란 학생 주도 동아리 현황 및 활동

학생이 직접 만들고 주인이 되는 학생중심, 활기찬 학교생활을 열어주는 역동적인, 지역사회, 학교에 도움을 주고받고 함께하는, 봉사활동 및 진로와 연결되는 의미있는 동아리

- 꿈, 나눔, 보물, 나. 네 가지 주제로 떠나는 ‘소네길’
- 교내 상시 공연장 ‘소란도란 마당’ 수시 공연으로 재능 표현 기회 제공
- 촛불하나(캠페인) / 아뜰리에(미술)/다원(아동 교육봉사) / HP(간호보건) 등 45개
- 가토공(시사토론)/메디컬(의학보건)/마케팅게일(광고마케팅) 등 자율동아리 44개
- 소란도란동아리 체험활동 보고서 대회 운영



06

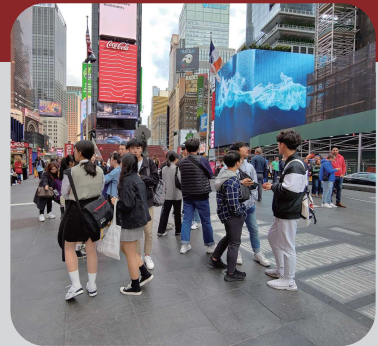
청소년 국제교류 프로젝트 및 학술교류 자매학교



해외 학교와의 지속적인
자매결연(Sister School)
프로젝트 활성화



국제적 네트워크를 활용한
학교 밖 학교 운영



해외 학생 파견 및 초청
해외학교 학생 프로그램 운영

하얼빈 공과대학과의 자매결연(Sister School) 프로젝트 활성화

- 글로벌 대학 랭킹 세계 6위(엔지니어링 분야)의
최정상권 대학교
- 본교의 재학생 우선 선발 및 장학금 혜택 부여
- 학생들의 현지 적응을 위한 적극적인 지원



07

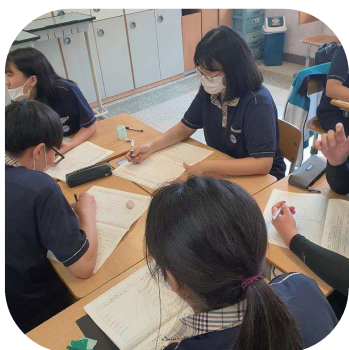
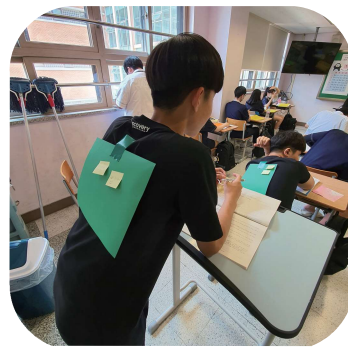
진로 디자인 싱킹

우리들의 진로를 설계하고 디자인하다

- 학생의 요구 및 흥미, 적성을 고려하여 진로를 안내하고 희망 진로에 따른 심화학습이 이루어질 수 있도록 학생 선택권 확대
- 자신의 진로에 맞게 적성과 능력을 최대한 발휘할 수 있는 교육기회 제공
- 질의응답 및 체험을 통해 학생의 교육과정 이해도 제고

1일차	2일차	3일차
학습진로캠프	진로 Design Thinking	교육과정 설명회 + 영어 꿈 다짐발표회

PHOTO



08

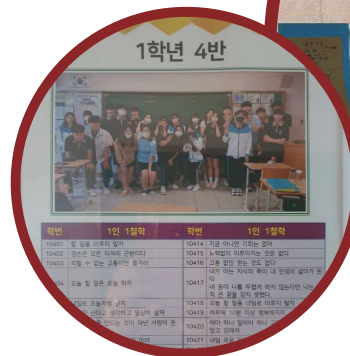
신(新) 플라톤 아카데미

1인 1철학 프로그램 : 1학년 전교생의 '인생철학' 수립 및 실천

- **독서프로그램** : 뽀뽀(funfun)한 일일 독서 3락(樂) & 독서 에세이 쓰기

- **Me 더 Show 프로그램**

- 명언(名言)아 놀자! 프로그램 (영어 부문)
- 명언(名言)아 놀자! 프로그램 (한문 부문)
- 생명(Life) 스토리텔러 활동 (시화전)



09

학교생활기록부 연합 컨설팅

대학입학 수시 전형 대비를 위해 학생들이 희망하는 진로에 대한 계획 및 활동을 컨설팅합니다.

지역 학생들의 환경특수성을 감안하여 전문적으로 훈련한 진로전문가로부터 학교생활기록부에 기록된 내용의 장단점을 분석하는 컨설팅을 받고, 이를 바탕으로 앞으로의 학교생활과 학업활동에 대한 조언을 듣고 실천합니다.

1학년은 진로탐색기 학생진로맞춤형 컨설팅, 2학년은 부족한 부분의 평가를 토대로 한 단점메우기 컨설팅, 3학년은 희망대학 진학을 위한 하나 더하기 컨설팅으로 진행합니다. 학년별 자신의 학교생활을 돌아보고 진학을 위한 자신감을 갖게 하는 활동으로 맞춤형 진학을 꿈꾸는 학생들에게 꼭 필요한 프로그램입니다.

학교생활기록부 연합컨설팅 프로그램 활동 사진

연합 컨설팅 활동사진



컨설팅 평가서



10

대입수시 및 정시 모집 현황

대학 입시는 수시와 정시로 나뉩니다. 중심 전형요소에 따라 수시는 학생부 교과, 학생부 종합, 논술, 실기, 기타전형으로 나뉘며 정시는 수능, 실기, 기타 전형으로 나뉩니다.

수시는 학생부교과, 학생부 종합, 논술, 실기 전형이 있습니다. 각 전형을 기준으로 수시모집에 지원하며 상위권 대학으로 갈수록 학생부 종합전형을 활용하여 학생을 모집하는 비중이 높기 때문에 고등학교 1학년 때부터 학교생활기록부를 충실히 기록하기 위한 활동이 필요합니다.

수시는 누구나 지원해야 하는 필수 코스입니다. 현재 고3이 지원하는 2021학년도 입시에서 수시는 77.0%를 모집하고 있습니다. 2022학년도 이후엔 정시 즉, 수능 위주 전형 비율이 30% 이상 확대될 예정입니다. 그렇다고 해도 대입 모집 정원의 약 60~70%는 여전히 수시모집을 통해 선발하기 때문에 수시모집을 중요하게 생각해야 합니다.

수시모집의 핵심 전형요소를 표로 정리하면 다음과 같습니다.

구 분		학생부 교과	학생부 종합	논술 전형	실기 전형
전형 방법	핵심 전형 요소	학생부 교과	학교생활기록부	논술고사	실기 능력
	전형 시 추가 고려사항	<ul style="list-style-type: none"> · 학생부 비교과 · 면접 · 수능 최저학력기준 	<ul style="list-style-type: none"> · 학생부 교과 정량평가 · 면접 · 수능 최저학력기준 	<ul style="list-style-type: none"> · 학생부 교과 · 학생부 비교과 · 수능 최저학력기준 	<ul style="list-style-type: none"> · 학생부 전형

· 최저학력기준 : 수시 합격을 위해 수능시험에서 받아야 하는 최소 성적 기준

정시는 대부분의 전형이 수능전형입니다.

몇몇 전형을 제외하면, 대부분이 대학수학능력시험 성적이 전형요소가 되며, 아주 작은 비율로 교과성적이 반영됩니다.

수시는 교과, 비교과활동을 종합적으로 평가하기 때문에 단기간의 준비만으로 입시에서 성공하기 어렵습니다. 따라서 수시준비는 고등학교 입학 직후 바로 시작해야 합니다. 내신을 위한 교과 공부도 열심히 해야 하지만 학교에서 이루어지는 활동에 적극 참여해야 합니다. 교과성적도 중요하지만 학문적 호기심을 해결하기 위한 각종 탐구활동, 봉사활동, 지적 호기심을 채워줄 독서활동도 중요하기 때문에 우리 학교에서 제시해 주는 포트폴리오에 따라 자신만의 계획을 세워 적극적으로 수행해야 합니다. 이렇게 수시모집은 학교생활을 충실히 하고 그에 따른 학생부가 충실히 기록되는 것에서 출발합니다.

특히, 학생부 종합전형은 학생부교과전형에서 평가하는 내신성적을 포함하여, 학교에서 이루어진 모든 활동, 서류까지 종합적으로 평가하므로 고1부터 고3 수시 응시의 그 날까지의 학교활동이 수시 합격을 판가름합니다. 이런 다양한 활동과 많은 경험을 통해 여러분의 성공적인 입시를 이끌어 낼 수 있는 고등학교가 바로 신천고입니다.

11

꿈을 찾아가는 방과후 프로그램 드림반(DREAM) 운영

- **해냄반** - 영어, 수학 기초학력 향상
- **1인 1악기** - 예술 교육 활동을 통한 건강한 인격을 갖춘 인간 육성
- **정진관** - 자기주도학습을 통하여 공부습관 형성
- **제과제빵반, 바리스타반** - 과정 이수를 통해 자격증 취득 기회 제공



꿈이음반 운영

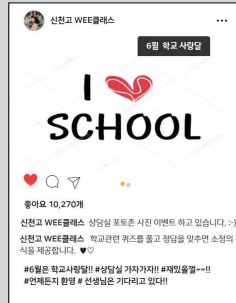
- 멘티의 눈높이에 맞는 개별 학습 기회 제공으로 자존감 함양
- 고등학교 학교생활 안내와 학습 상담 등으로 자기주도 학습능력 신장
- 진로 상담 및 다양한 대학 학과 안내 등을 통한 진로 탐색의 경험 나눔



12

진로 진학 복지부

Wee클래스와 함께하는
‘쓰담쓰담’
정서 지원 프로그램



- 알찬 프로그램으로 더불어 성장하는 너, 나, 그리고 우리 (특수학급)
 - 다운카페, 이미지메이킹교육, 요리교실
- 나의 성장을 이끌어주는 진로프로그램
 - 전문가초청 진로특강 <군인장교>



경기 꿈의 대학



- 진로·적성 맞춤형 교육경험의 기회 제공
- 자기주도적 진로 개척 및 학습역량 신장
- 학생의 자율성, 상상력, 창의력 신장
- 한국산업기술대, 경기과학기술대 등 인근 대학에 개설된 강좌 수강
- 생기부 기록

- 학생이 직접 기획·운영하는 '경기 꿈의 학교' 참여
 - 학생이 자율적으로 참여·기획하여 진로를 탐색하고 꿈을 실현하기 위해 학교 밖에서 스스로 참여하고 운영하는 교육활동
- 학생이 만들어 가는 꿈의학교 & 학생이 찾아가는 꿈의학교
- 생기부 기록

경기 꿈의 학교



13

꿈, 끼 통합 '아이유' 도전 골든벨 교내 대회 및 시상



- 장애인식개선문예대회(6월), 나의다짐발표대회(7월), 미래직업탐색보고서대회(7월)
- 플라톤아카데미다독상(12월), 진로독서활동우수상(12월)
- 정보 교과 관련 대회 : 정보사고력경진대회(10월)
- 과학 교과 관련 대회 : 과학발명대회(7월), 과학탐구대회(8월), 과학토론대회(8월), 창의과학연구발표대회(9월), 과학논술대회(10월)
- 수학 교과 관련 대회 : 수학적사고력증진대회(8월), 창의수학연구발표대회(12월)
- 국어 교과 관련 대회 : 독후활동대회(9월), 독서기록장쓰기대회(12월)
- 영어 교과 관련 대회 : 자율주제탐구영어발표대회(8월), 숙어및관용표현대회(12월)
- 외국어 교과 관련 대회 : 문자디자인대회-일본어, 중국어부문(10월)
- 사회 교과 관련 대회 : 통일UCC대회(10월), 감론을박토론대회(11월)



14

학생회활동

학생회
정·부회장

학생회를 조직하고 각종
학교행사 및 업무에서
학생회를 통해 학생자치회를
이끌어나가는 역할을 함

정보통계부

교내생활지도 및 캠페인
활동 시 발생한 사안을 학년부,
학생안전인권부에 전달하는
역할을 담당함

활동기록부

대의원회나 소의원회 회의록
작성과 회의 내용을 단체톡방에
공지, 회의 시 참여자 확인과
사진촬영 등 회의 결과를
기록하고 정리함

환경예술부

교내 환경정화활동을
주기적으로 실시하여
교내 환경 관리 활동을 담당함

청원관리부

학교 카카오톡이나 페이스북
혹은 학생들에게 직접 들은
건의사항이나 청원을 대의원회나
소의원회 때 제시하고
해결방안을 모색함

체육보건부

학교 체육행사나 축제 등
학교행사의 기획과 준비를
담당하며 행사 진행관리를 통해
행사가 원활하게 진행될 수 있도록
주도적으로 활동함

SNS관리부

학교 카카오톡 플러스 친구와
페이스북 페이지를 직접 관리
하며 건의사항을 청원관리부에
전달함. 여러 가지 학교행사를
기획하여 진행하며 sns를 통해
홍보함

15

학교도서관(혜움관) 다양한 독서 행사



윤동주 문학관 및 청운문학도서관 견학
- 캘리그래피 엽서 쓰기, 시 필사하기 등



그림책 읽어주기 봉사활동



코로나19 독서캠페인 및 독서홍보활동

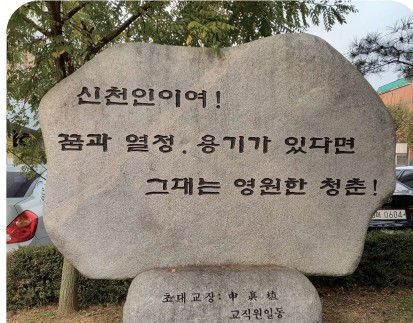


16

쾌적한 학교시설



다목적 강당



표지석



작품전시



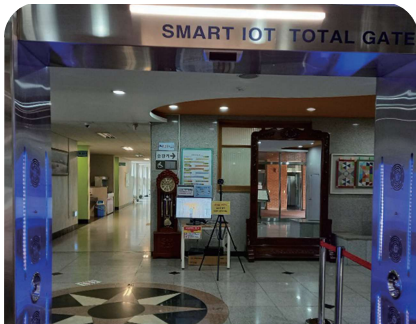
복도 쉼터



학생 휴게실



식당



클린 게이트



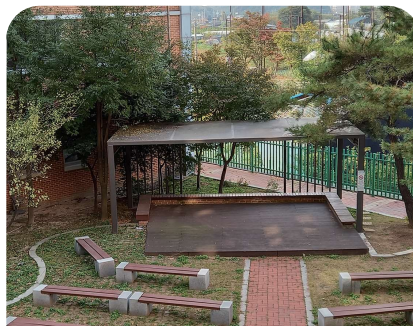
사진전시



학교 옆 시흥시 축구장



야외 쉼터



야외 공연장



화장실 비데

